

SIAQUA

sikla



Siaqua Flachdach- entwässerung

Zwei Systeme aus einer Hand

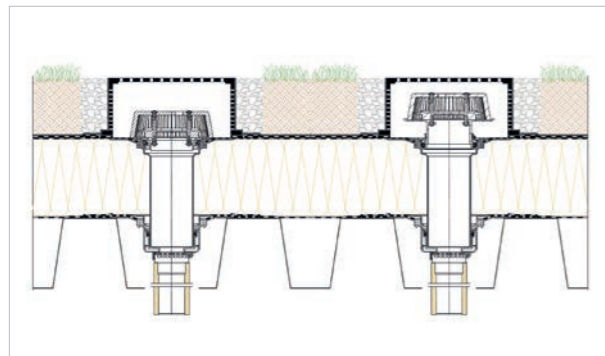
Siaqua Druckströmungs-Dachentwässerungssysteme

Dachabläufe – hohe Flexibilität durch zwei Modellreihen

Für sämtliche Dachaufbauten die effizientesten und zuverlässigsten Entwässerungslösungen realisieren? Mit Siaqua Dachabläufen haben Sie immer die passende Möglichkeit.

Modellreihe Dallmer

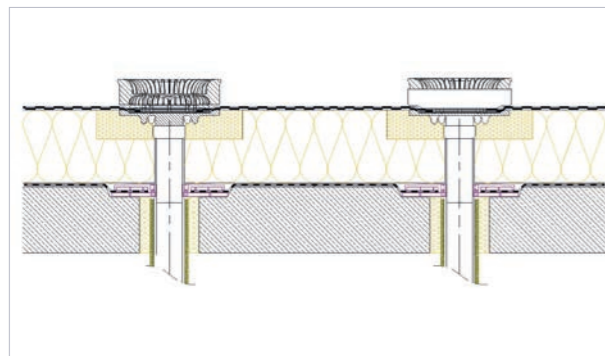
Abläufe für Haupt- und Notentwässerung bis zu einer Abflussleistung über 17 l/s.



Dallmer Haupt- und Notsystem – begrüntes Warmdach

Modellreihe Wavin

Abläufe für Haupt- und Notentwässerung bis zu einer Abflussleistung von 24 l/s.



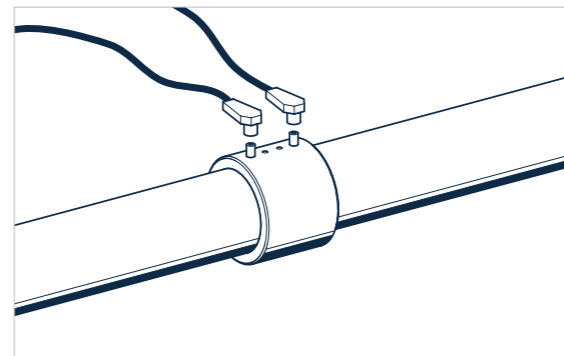
Wavin QS-P+ Haupt- und Notsystem – frei bewittertes Warmdach

PE-HD Rohrsystem – geschweißte Verbindungen

Beim PE-HD Rohrsystem erfolgt die Verbindung der Rohre und Formteile durch Verschweißen der Komponenten.

Schweißen mittels E-Muffe

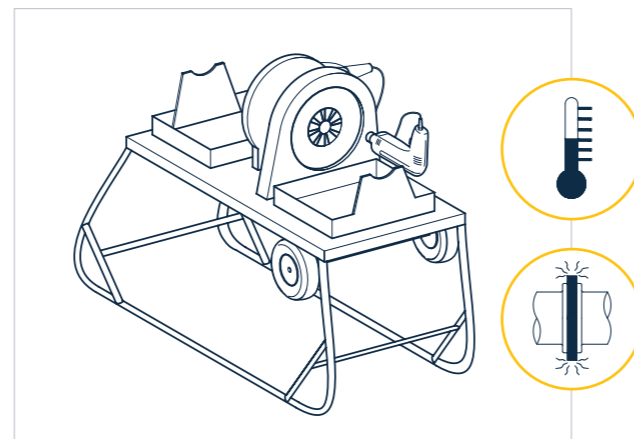
Der Schweißprozess verläuft vollautomatisch. Je nach Umgebungstemperatur wird die benötigte Energie und Zeit vom Schweißgerät vorgegeben.



Rohrschweißung mittels E-Muffe

Stumpfschweißen

Hier werden die Rohrenden stirnseitig, durch Erhitzen und Aneinanderpressen, mittels Spiegelschweißmaschine miteinander verbunden.



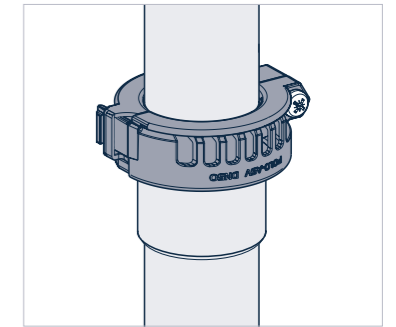
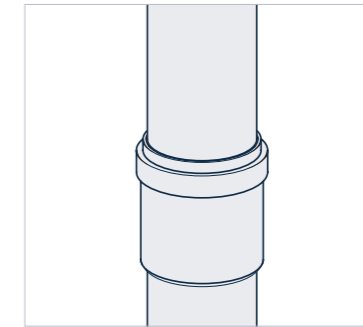
Spiegelschweißmaschine

PK-NG Rohrsystem – gesteckte Verbindungen

Beim PK-NG Rohrsystem erfolgt die Verbindung der Rohre und Formteile durch Zusammenstecken von Spitz- und Muffenende.

Herstellen der Steckverbindung

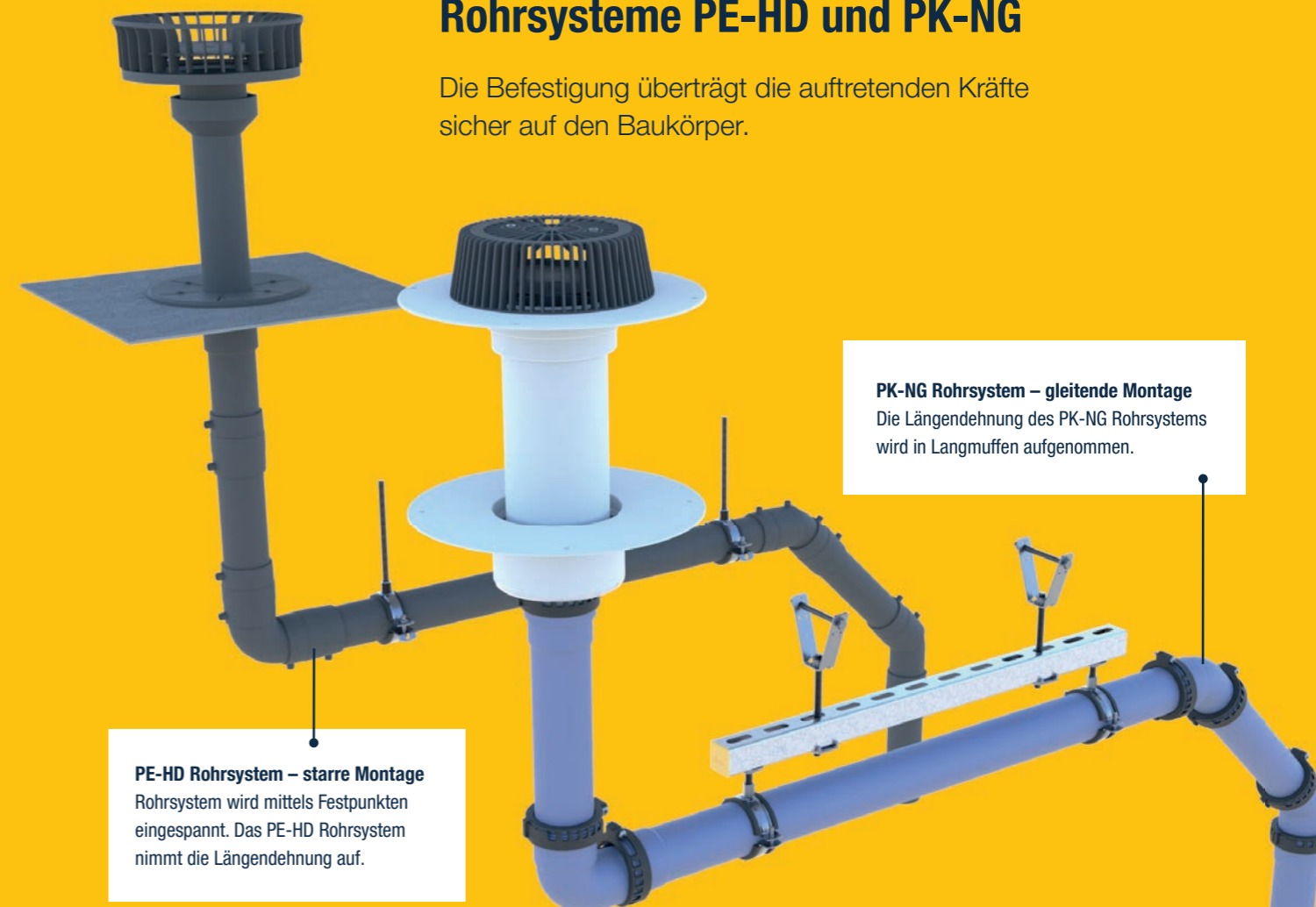
1. Rohre ablängen und Schnittkante entgraten
2. Spitzende anfasen und mit Gleitmittel bestreichen
3. Spitzende durch leichtes Drehen einführen
4. Rohre anschließend um 10mm, Formteile um 5mm aus der Steckmuffe ziehen
5. Sicherung der Muffenverbindungen (Ausnahme: Langmuffen) durch auszugssichere Verbindung (ASV)



Montage PK-NG Rohr mit ASV

Zwei Befestigungsarten für die zwei Rohrsysteme PE-HD und PK-NG

Die Befestigung überträgt die auftretenden Kräfte sicher auf den Baukörper.



PE-HD Rohrsystem – starre Montage
Rohrsystem wird mittels Festpunkten eingespannt. Das PE-HD Rohrsystem nimmt die Längendehnung auf.

PK-NG Rohrsystem – gleitende Montage
Die Längendehnung des PK-NG Rohrsystems wird in Langmuffen aufgenommen.

Unsere Serviceleistungen im Überblick



**Persönliche
Beratung**



Angebotserstellung



**Technische
Ausarbeitung**



**Logistik und
Abwicklung**



Ausschreibungstexte



Baustellenbetreuung

sikla

Sikla Austria Ges.m.b.H.
Kornstraße 4
4614 Marchtrenk
Telefon 07242 420 58 0
www.sikla.at